

## **Das FLI stellt sich vor** **Informationen in Leichter Sprache**

### **Inhalt**

1. Was ist das FLI?
2. Wer forscht am FLI?
3. Warum erforschen wir das Altern?
4. Was ist ein Leibniz-Institut?
5. Wer gibt dem FLI Geld?



### **Ein Hinweis zum Text**

Im Text kommen viele Personen vor.

Zum Beispiel Forscher.

Wir schreiben immer die männliche Form.

Weil das leichter zu lesen ist.

Wir meinen immer alle Geschlechter:

- Männer,
- Frauen,
- andere Geschlechter.



## 1. Was ist das FLI?

Das FLI ist ein **Forschungs-Institut** in Jena.  
Institut ist ein anderes Wort für Einrichtung.



Das Institut befindet sich auf einem Gelände zusammen mit anderen  
Forschungs-Instituten. Das Gelände heißt **Beutenberg Campus**.

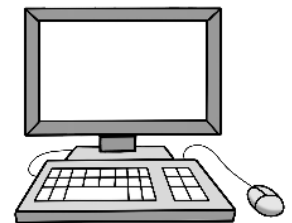
Unser vollständiger Name ist: **Leibniz-Institut für Alternsforschung –  
Fritz-Lipmann-Institut**. Die Abkürzung dafür ist: **FLI**.

Das FLI wurde im Jahr 1992 gegründet.

Das FLI ist **Mitglied bei der Leibniz-Gemeinschaft**.

Beim FLI arbeiten:

- Forscher aus der ganzen Welt,
- Menschen, die sich gut mit Computern und Technik auskennen,
- Menschen, die sich gut mit Tieren auskennen,
- Menschen in der Verwaltung.



Rund **350 Menschen aus 40 Ländern** arbeiten am FLI.

Es gibt viele Forschungs-Gruppen.

In der Forschung wird als **Sprache Englisch** gesprochen.



Unsere Forscher arbeiten auch als **Lehrer an der Universität**.

Und wir möchten gute neue Forscher ausbilden.

Wir haben dafür eine eigene **Graduierten-Schule**.

Wir bilden dort selbst junge Forscher aus.

## 2. Wer forscht am FLI?

Die Forscher am FLI sind **Alters-Forscher**.

Diese **Fach-Leute** kennen sich gut aus in den Fächern Biologie, Chemie, Medizin und Informatik.

Die Fach-Leute erforschen:

### **Warum altern Menschen und Tiere?**

Sie wollen wissen:

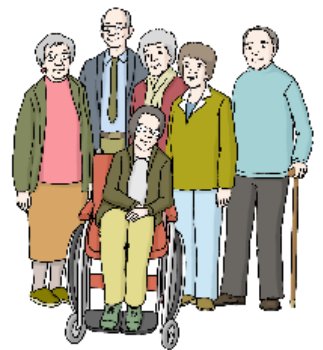
Was passiert dabei im Körper?

Sie wollen verstehen:

### **Warum werden alte Menschen öfter krank als junge Menschen?**

Die Forscher verwenden auch Tiere.

Das sind Würmer, Mäuse und Fische.



### 3. Warum erforschen wir das Altern?

Alle Menschen und Tiere **altern**.

Alte Menschen werden öfter krank.

Wir wollen aber:

Alle Menschen sollen **gesund alt werden**.



Wir wollen mit unserer Forschung dabei helfen.

Doch das Altern ist sehr schwer zu verstehen.

Die Forscher wollen wissen:

- Wie entstehen Krankheiten?
- Wie entwickeln sich Krankheiten weiter?
- Wie funktioniert das menschliche Abwehr-System?

Das uns vor Krankheiten schützt.



Dafür müssen die Forscher immer weiter lernen und forschen.

Es gibt bisher sehr wenige Medikamente für viele Krankheiten.

Das wollen wir ändern.

Dafür arbeiten wir zusammen mit vielen Forschern.

Wir arbeiten zusammen mit diesen Einrichtungen in Jena:

- mit der **Friedrich-Schiller-Universität**,
- mit dem **Uni-Klinikum**,
- mit anderen **Leibniz-Instituten**.



Das FLI arbeitet auch zusammen mit Forschungs-Gruppen aus dem Ausland.

Wir bearbeiten gemeinsam viele Forschungs-Projekte.

## 4. Was ist ein Leibniz-Institut?

Das FLI ist ein **Leibniz-Institut**. Es gibt viele Leibniz-Institute.  
Alle Leibniz-Institute forschen.

Alle Leibniz-Institute sind **Mitglied bei der Leibniz-Gemeinschaft**.  
Hier arbeiten viele wichtige Forschungs-Einrichtungen zusammen.

Hier erfahren Sie mehr über die Leibniz-Gemeinschaft:  
<http://www.leibniz-gemeinschaft.de>.



**Hinweis:** Die Internet-Seite ist **nicht** in Leichter Sprache.

## 5. Wer gibt dem FLI Geld?

Das FLI braucht Geld für die Forschung.

Das FLI bekommt das **Geld vom Staat Deutschland** und  
**vom Bundes-Land Thüringen**.

Der Staat gibt die eine Hälfte von dem Geld.

Und das Bundes-Land Thüringen gibt die andere Hälfte von  
dem Geld.



Das FLI bekommt auch **Geld von anderen Einrichtungen**.

Das Geld ist dann für bestimmte Projekte.

Das Geld für die Projekte kommt von:

- der Deutschen Forschungs-Gemeinschaft,
- der Europäischen Union,

- der Leibniz-Gemeinschaft,
- Stiftungen.

Das FLI bekommt aber nur dann Geld, wenn das FLI gut arbeitet.

Deshalb prüft die Leibniz-Gemeinschaft die Ergebnisse von der Forschung.

Die Prüfung ist 1 mal in 7 Jahren.



---

### **Herausgeber:**

Leibniz-Institut für Alternsforschung - Fritz-Lipmann-Institut e.V. (FLI)  
Beutenbergstraße 11  
07745 Jena

### **Text:**

Der Original-Text wurde vom Herausgeber in Leichte Sprache übersetzt.  
Die Prüfung ist vom Büro für Leichte Sprache im CJD Erfurt.

Große Ackerhofsgasse 15

99084 Erfurt

E-Mail: [leichte-sprache@cjd.de](mailto:leichte-sprache@cjd.de)

Internet: [www.büro-für-leichte-sprache.de](http://www.büro-für-leichte-sprache.de)



### **Die Bilder wurden gezeichnet:**

- vom Büro für Leichte Sprache im CJD Erfurt
- von der © Lebenshilfe für Menschen mit geistiger Behinderung Bremen e.V., Illustrator Stefan Albers, Atelier Fleetinsel, 2013.